

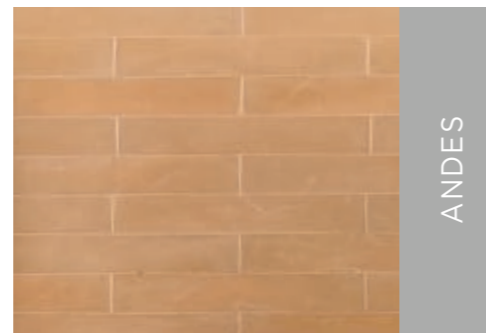
REVESTIMIENTOS Y AISLACIÓN TÉRMICA

www.petromur.cl

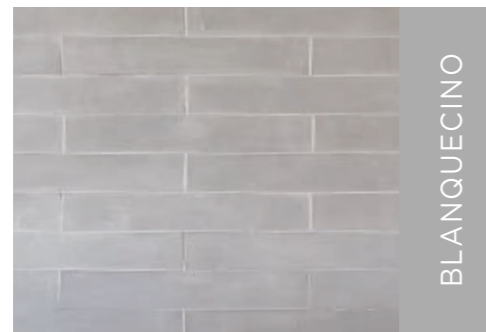
CARTA COLORES



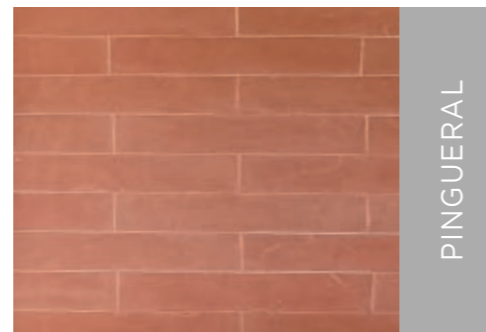
HUESO



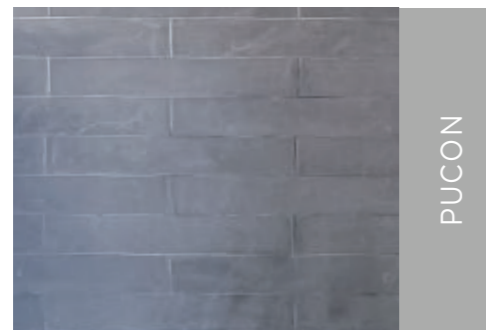
ANDES



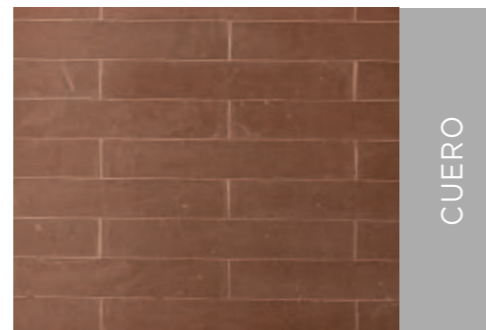
BLANQUECINO



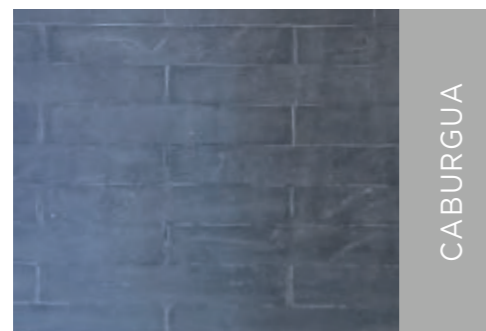
PINGUERAL



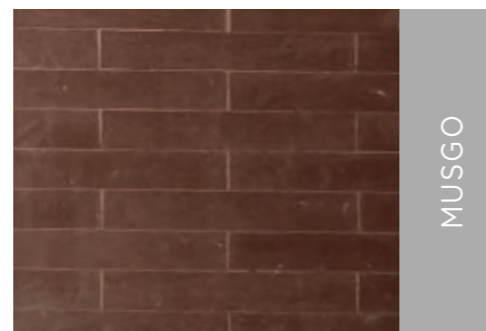
PUCON



CUERO



CABURGUA



MUSGO

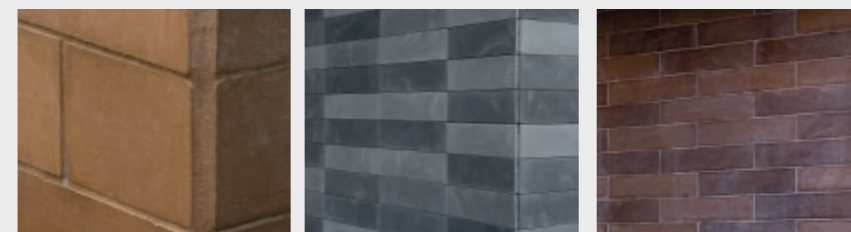


ENCHAPE

El enchape 10x40 de Petromur es un revestimiento versátil económico y liviano que se puede instalar sobre prácticamente cualquier sustrato incluso sobre estructuras livianas como: OSB, fibrocemento y paneles EIFS.



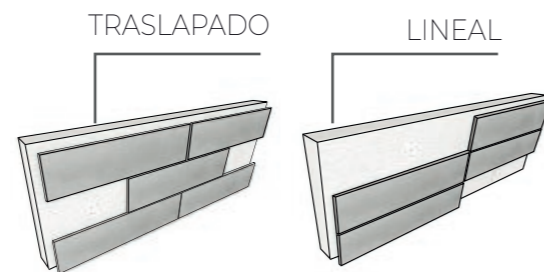
REVESTIMIENTO 10x40cm (8mm DE ESPESOR)



DECO EIFS

El **Deco Eifs** de Petromur es una variante del enchape que se entrega montado sobre poliestireno expandido, con todo lo necesario para su instalación.

Es una alternativa eficiente para la aislación térmica con una gran terminación estética.



Disminuye el gasto en calefacción y aire acondicionado



Contribuye a la descontaminación atmosférica

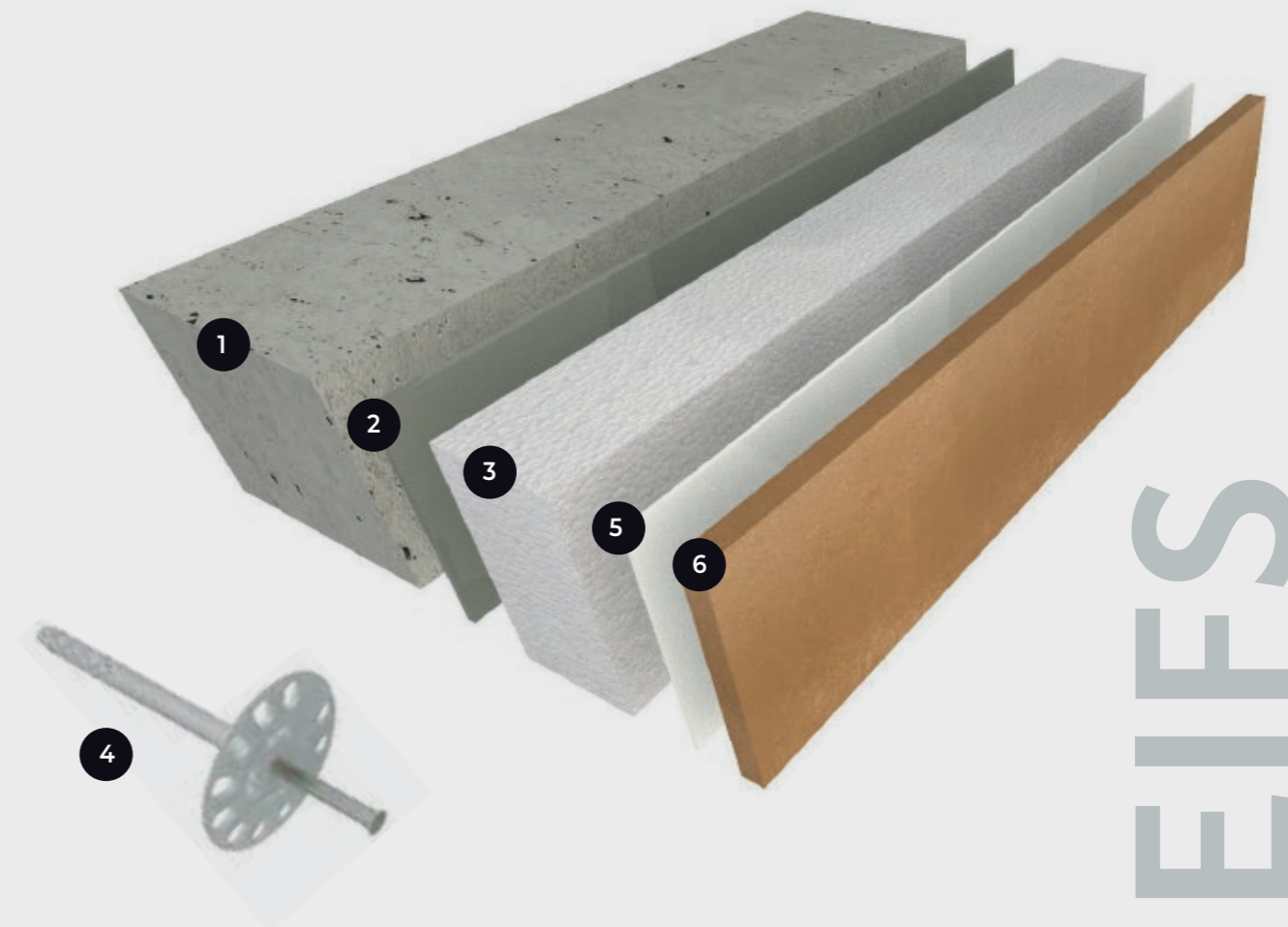


Instalación rápida en la superficie exterior de la vivienda



Impermeabilización, hidrorrepelencia y lavabilidad

DECO



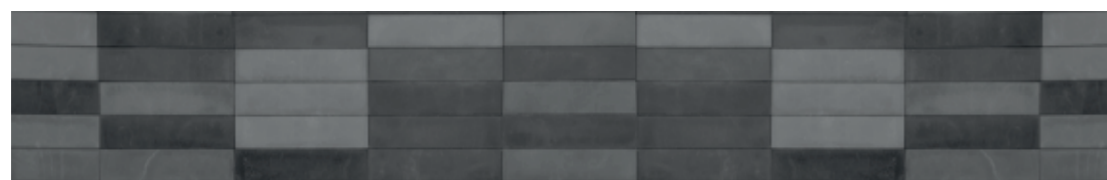
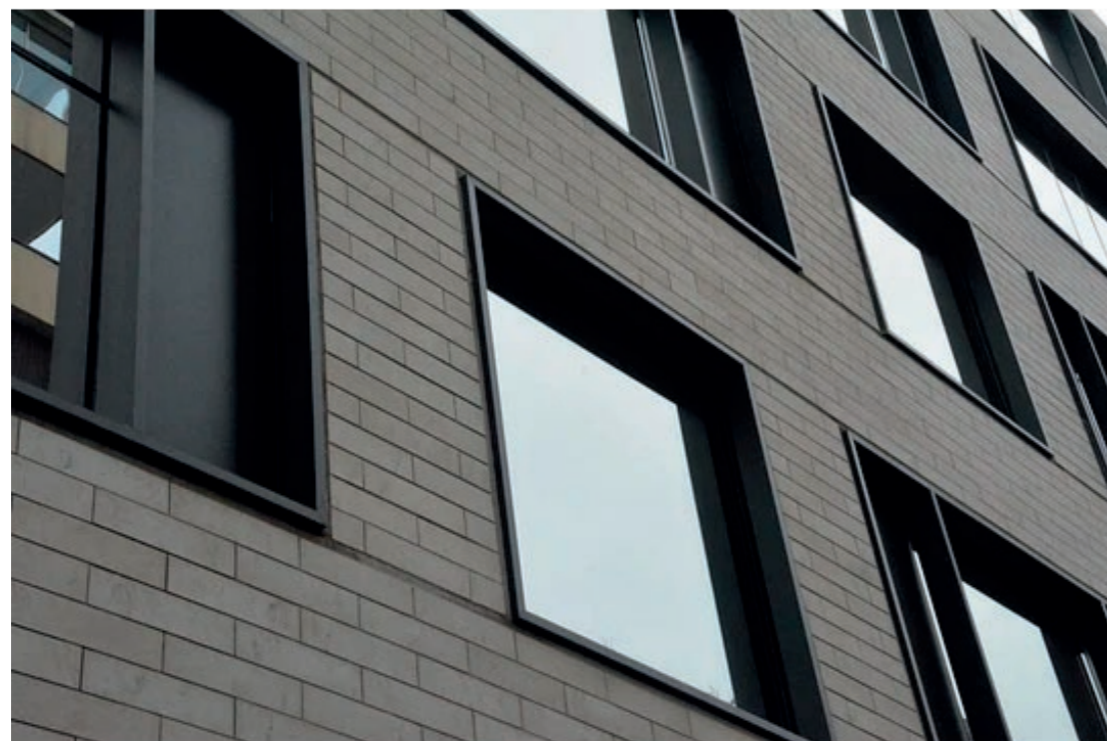
EIFS

- 1 SUSTRATO
- 2 ADHESIVO MURO - EIFS
- 3 POLIESTIRENO EXPANDIDO
- 4 FIJACION MECANICA
- 5 ADHESIVO POLIESTIRENO - ENCHAPE
- 6 ENCHAPE PETROMUR

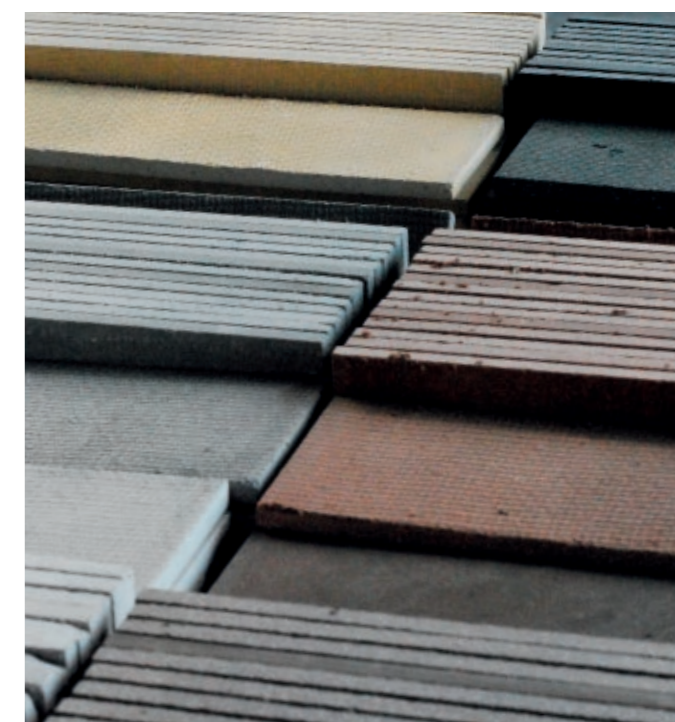


PROYECTOS

Revisa nuestra variedad de colores y dale un look único a tus proyectos.



FÁCIL INSTALACIÓN
MÁS LIVIANO
AHORRO ENERGÉTICO





Petromur[®]
Fábrica de Piedras Chilenas

ALGUNOS DE NUESTROS PROYECTOS



SANTIAGO
Avda. San Francisco de Asís 150, Local 105, Vitacura.
+56 2 3220 5110

CONCEPCIÓN
Avda. Chacabuco 402, Concepción.
+56 9 3149 8883

www.petromur.cl

 
petromur.cl